

Figuur 1: Schematische weergave. Van links naar rechts: motorbak, tussenbak en stuurstand

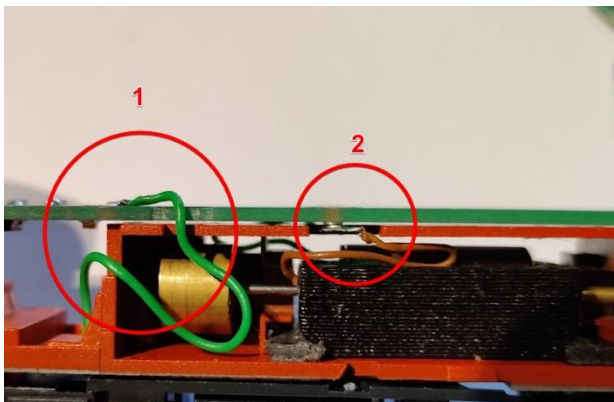
De rijtuigen zijn onderling verbonden met magneetkoppelingen. Als u dit niet wilt, is het ook mogelijk om een decoder in de tussenbak te plaatsen. De AUX gaat dan op de BiVe, de zwarte en rode draden op GLL en GLR en de blauwe U+ draad op VCC.

### Installeren motorbak:

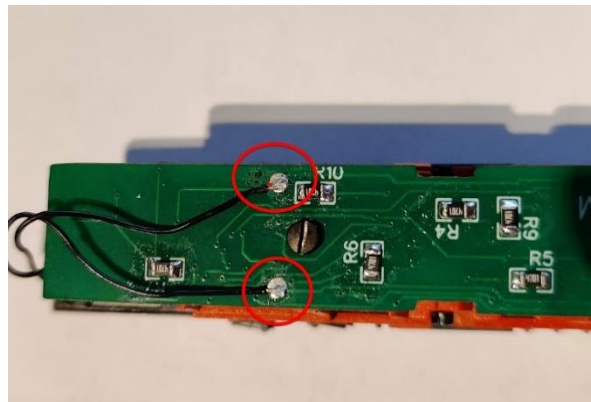
Verwijder de kappen van de rijtuigen en verwijder alle lichtgeleiders. Vul alle gaatjes nu op met kristal klear. Maak met een soldeerbout alle draadjes die aan de oude printplaat vastzitten los. Vervolgens schroef de oude plaat los.

De (rode) draad voor gebruik bij stroomafname vanaf de strafo's kan worden afgeknipt. De groene draad moet u laten zitten, deze gaat naar de wielen. Als u nog gebruik maakt van de originele motor, soldeer dan voorzichtig aan beide kanten een draadje.

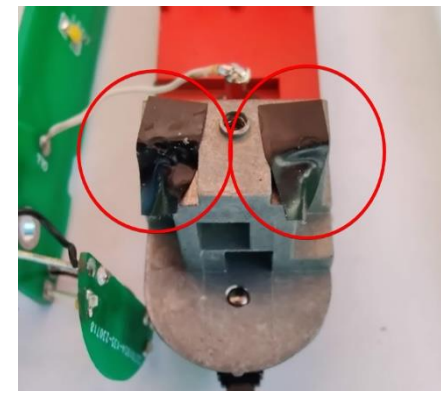
Verwijder nu de oude plaat, plak 2 stukjes tape of plakband zoals in figuur 4 te zien is en installeer de nieuwe printplaat. Soldeer nu de motordraden (2, figuur 2) en de groene draad van de wielen (1, figuur 2) aan de printplaat zoals in figuur 1 & 2. Vervolgens sluit u de magneetkoppeling aan (zie figuur 3).



Figuur 2



Figuur 3



Figuur 4

### Installeren stuurstand:

Verwijder de kappen van de rijtuigen. Maak met een soldeerbout alle draadjes die aan de oude printplaat vastzitten los. Vervolgens schroef de oude plaat los.

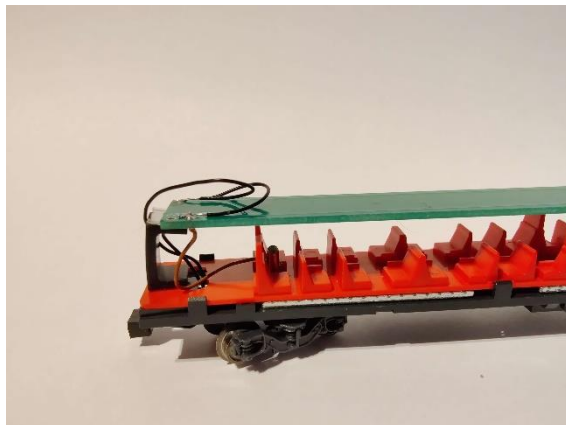
Soldeer een kort draadje op beide voedingspinnen (figuur 5). Sluit deze vervolgens aan op de juiste pads (zie figuur 1). Plak 2 stukjes tape zoals in figuur 4. Nu kan de printplaat worden geplaatst en vastgeschroefd. Als laatste sluit de magneetkoppeling aan op de GLL, GLR, BiVe en VCC pads (zie figuur 1).

### Installeren middenbak:

Verwijder de kappen van de rijtuigen. Orienteer de printplaat met de leds naar beneden en de 4 aansluiting naar de kant van de 1<sup>e</sup> klasse/stuurstand. Soldeer nu alle draden volgens het schema in figuur 1. Plak aan beide kanten van de meegeleverde voetjes een stukje dubbelzijdige tape of gebruik lijm. Zet de printplaat vast aan beide kanten zoals in figuur 6.



Figuur 5



Figuur 6

Functie uitgang	Functie
Licht voor	Midden pit
Licht achter	Sluitseinen
AUX1	Pit links
AUX2	Pit rechts
AUX3, AUX4	Binnenverlichting