

Handleiding 1300 printplaten



Specificaties:

- NEXT18 aansluiting
- Front- Sluitverlichting los aanstuurbaar
- Omgekeerd of normaal L-sein
- Schakelbare cabine verlichting
- LEDs in de motorruimte (schakelen mee met cabine)

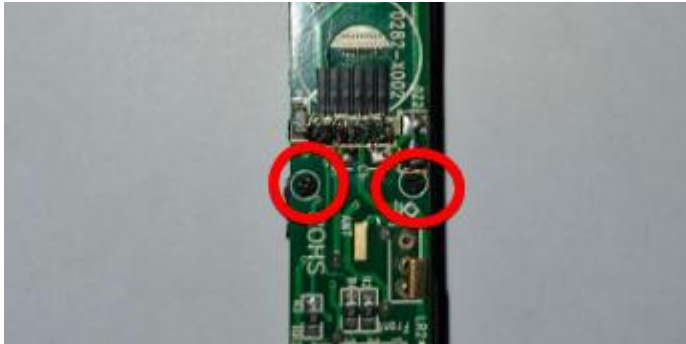
Functie	Decoder uitgang
Frontverlichting Cabine 1	FO_f
Frontverlichting Cabine 2	FO_r
Sluitverlichting Cabine 1	AUX1
Sluitverlichting Cabine 2	AUX2
L-sein Cabine 1	AUX3
L-sein Cabine 2	AUX4
Verlichting Cabine 1	AUX5
Verlichting Cabine 2	AUX6

Stap 1:

Verwijder de kap. Raadpleeg hiervoor de handleiding van startrain.

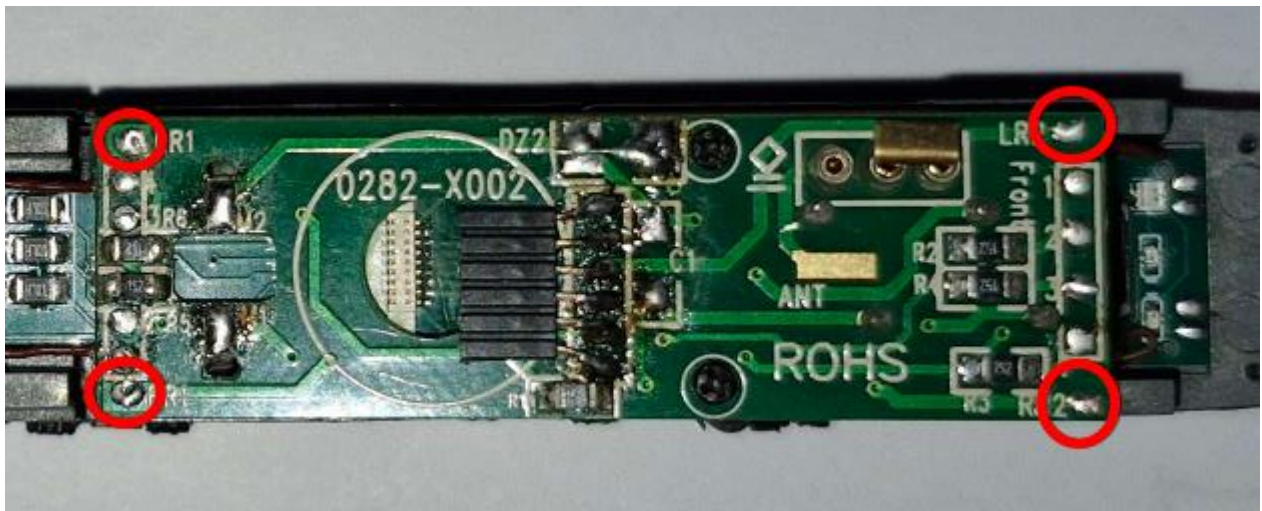
Stap 2:

Verwijder de twee schroefjes en bewaar deze goed.



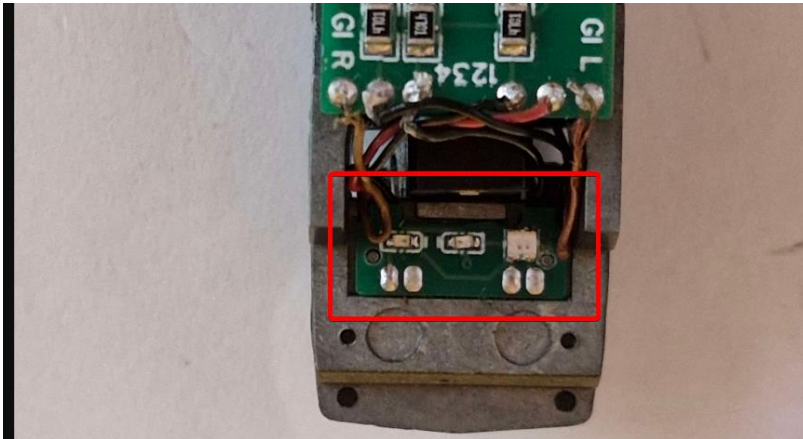
Stap 3:

Soldeer de wieldraden los van de printplaat.



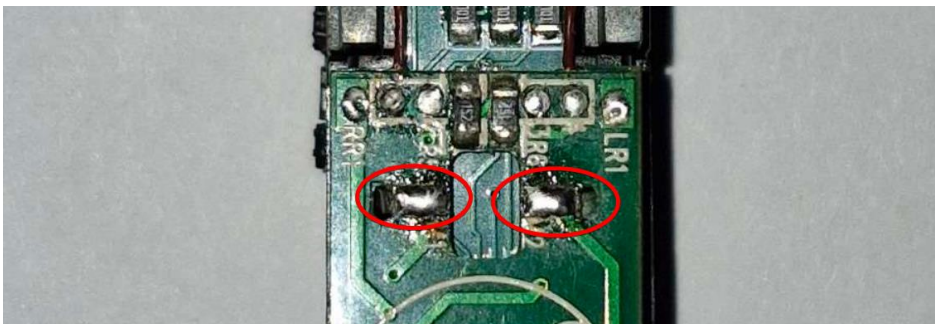
Stap 4:

Trek de LED printplaatjes aan beide zijden los. Ze zitten vast met een stukje tape.



Stap 5:

Verhit de motorcontactpunten met een soldeerbijzel en trek voorzichtig de oude printplaat los.



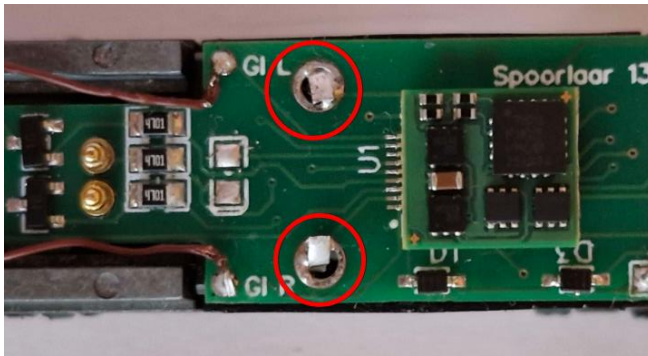
Stap 6:

Plaats nu de nieuwe printplaat en schroef deze vast.



Stap 7:

Soldeer nu de motor weer vast.



Stap 8:

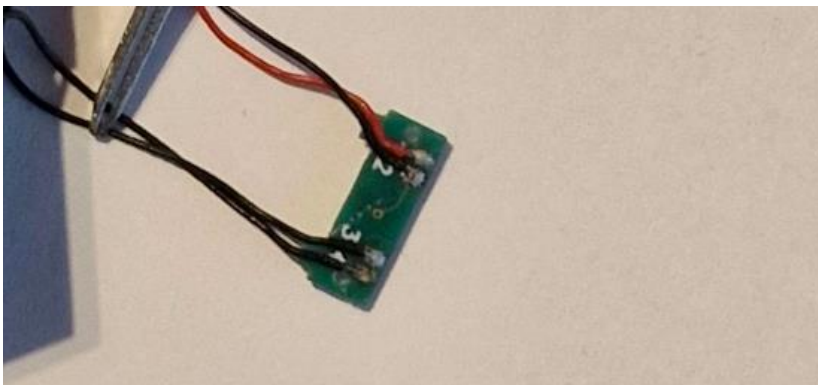
Soldeer de wielraden weer op de printplaat.



Stap 9:

Haal de draadjes los van beide oude printplaten. Let er wel op dat er twee verschillende lengtes zijn.

Soldeer deze nu zoals aangeven vast op de nieuwe LED printplaatjes.



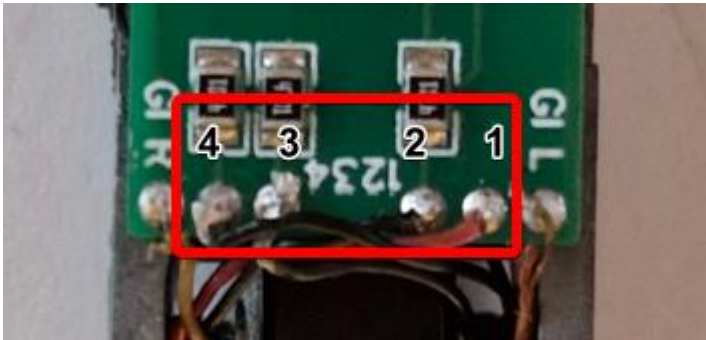
Stap 10:

Plaats de nieuwe LED printplaatjes zoals aangegeven. Doe dit voor beide kanten.



Stap 11:

Soldeer alle draden nu op de juiste plekken op de nieuwe hoofdplaat. Deze zijn genummerd van 1 t/m 4. Net als op de LED printplaat.



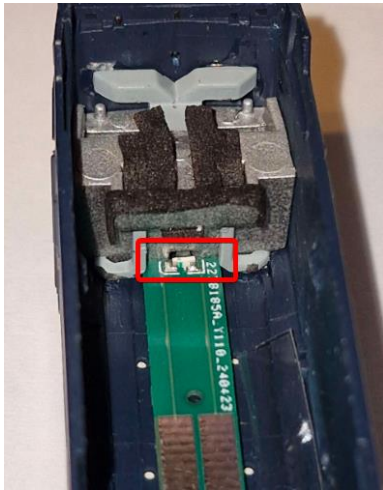
Stap 12:

Schroef de pantografen los uit de behuizing. Verwijder de oude stroomafname en schroef de pantografen weer vast.



Stap 13:

Verwijder het zwarte schuim op de aangegeven plek. Plaats vervolgens het cabineverlichting printplaatje. Er zit al dubbelzijdige tape op.



Stap 14:

Verwijder de blinderende motorruimte ramen en vul de gaten op met Kristal Klear.

De installatie is nu voltooid en de behuizing kan weer worden gemonteerd. Vergeet natuurlijk niet de decoder te plaatsen.