

Roco N BR101 printplaten set



Eigenschappen:

- NEXT18
- LED front- en sluitseinen
- Grootlicht LEDs
- Speaker aansluiting

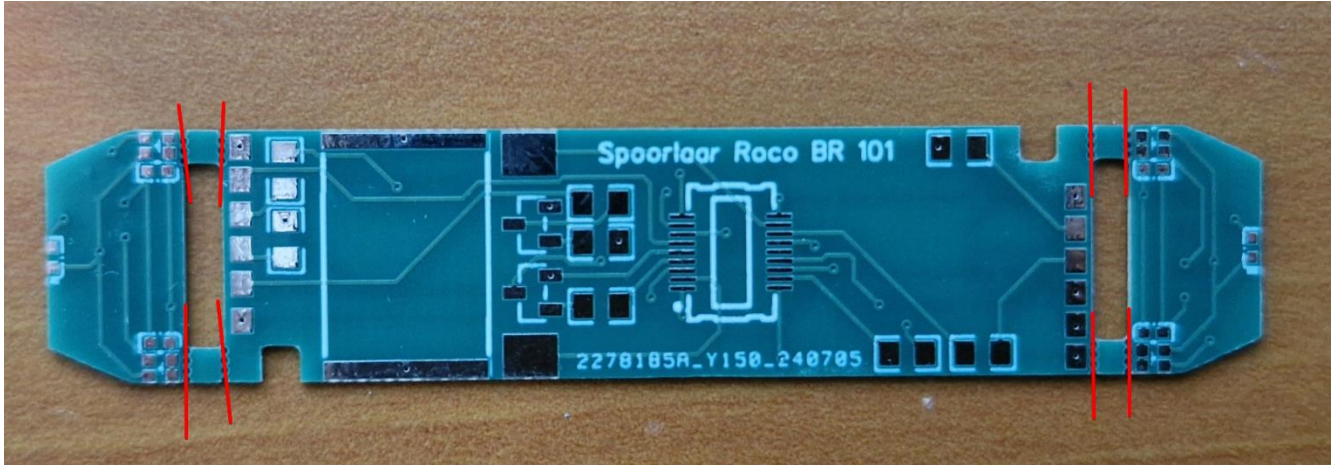
AUX map:

Decoder uitgang	Printplaat functie
F0f	Frontseinen cabine 1
F0r	Frontseinen cabine 2
AUX1	Sluitseinen cabine 1
AUX2	Sluitseinen cabine 2
AUX3	Grootlicht cabine 1
AUX4	Grootlicht cabine 2
AUX5	Speaker
AUX6	Speaker

Installatie:

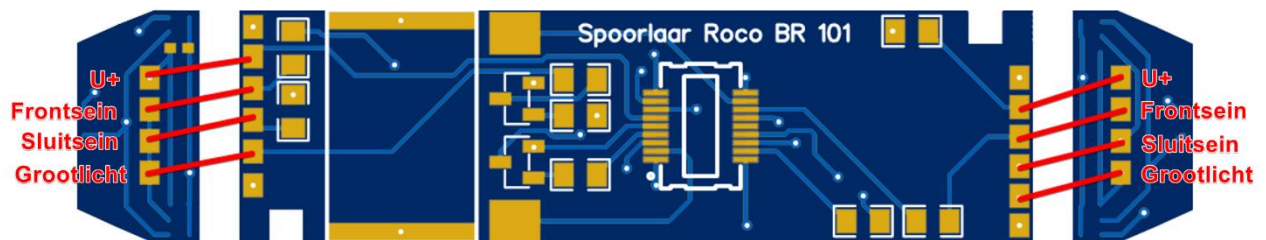
Stap 1:

Breek de printplaat bij de volgende punten:



Stap 2:

Soldeer draden tussen de LED printplaatjes en de hoofdprintplaat. Gebruik ~4 cm



Stap 3:

Verwijder de kap van het model. Verwijder in de kap de lichtgeleiders.



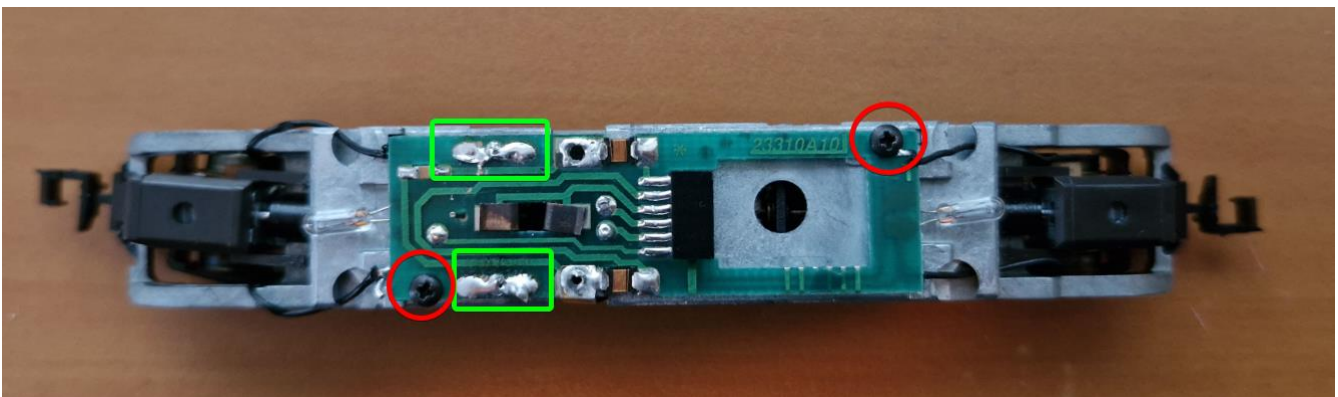
Stap 4:

Verwijder het koperen plaatje door de 2 schroeven van de stoomafnemers los te maken. Na het verwijderen zet ze weer vast.



Stap 5:

Soldeer de voedingsdraden los van de oude printplaat en verwijder de 2 schroeven.



Stap 6:

Plaats de nieuwe printplaat en schroef vast. Knip de voedingsdraden op maat en soldeer vast op de aangegeven punten.



Stap 7:

Plaats de LED printplaatjes op hun plek. Eventueel met een drupje houtlijm.



Nu kan de kap weer op het model na het installeren van de decoder. Het is aan te raden de lichtsterkte naar wens aan te passen met de CV instellingen.